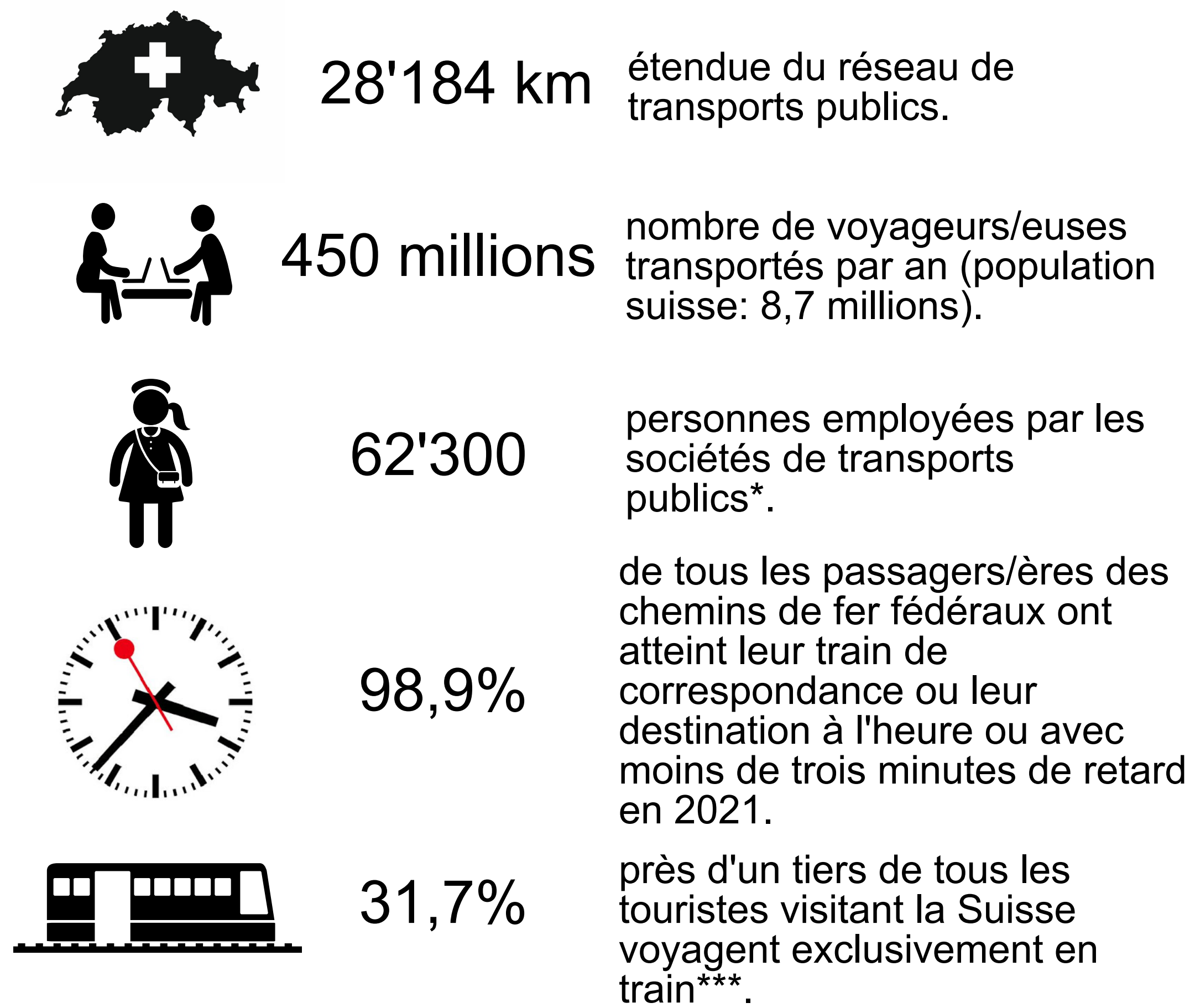




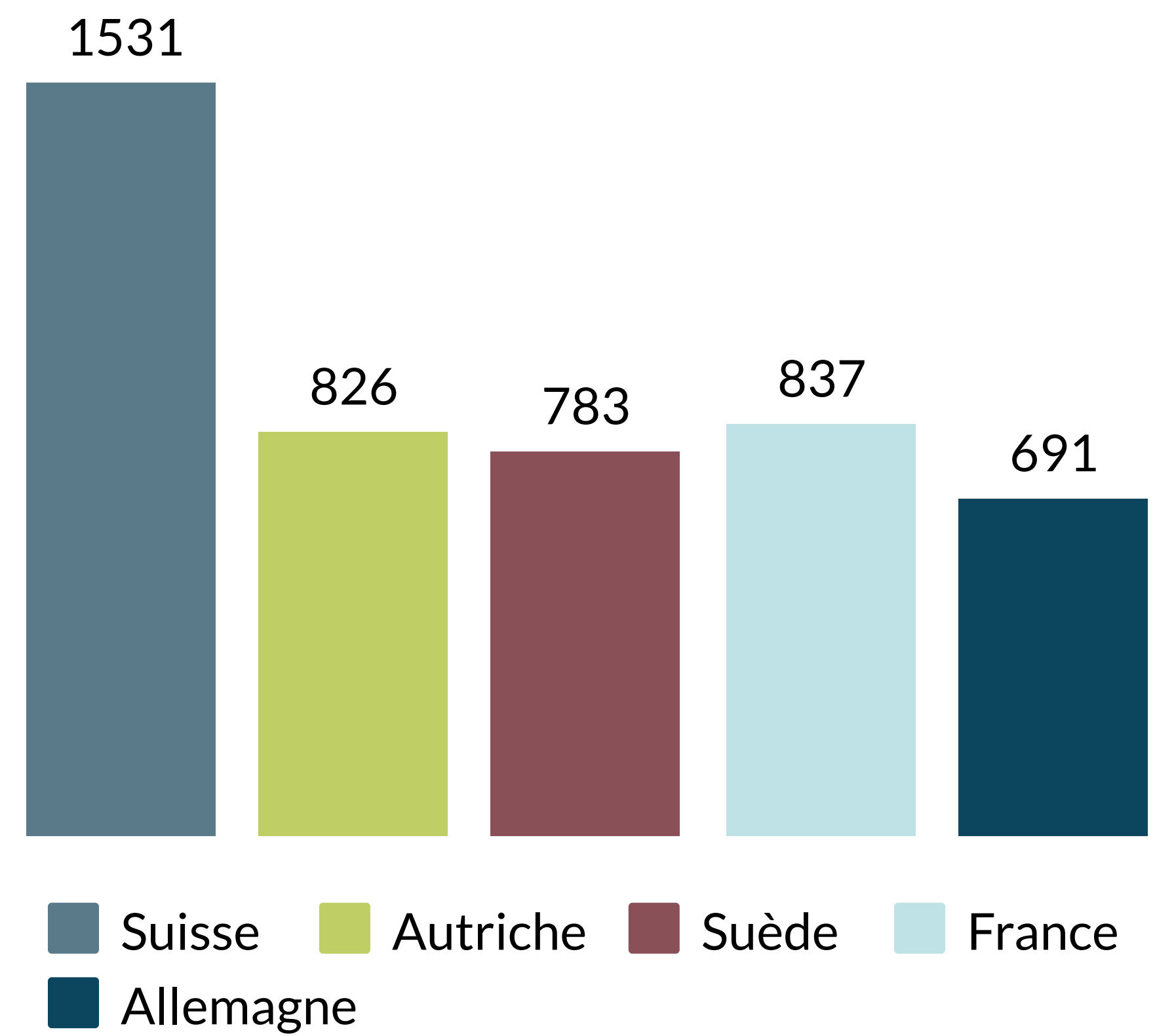
Les transports publics en Suisse.

Version octobre 2022

Chiffres-clés*/**

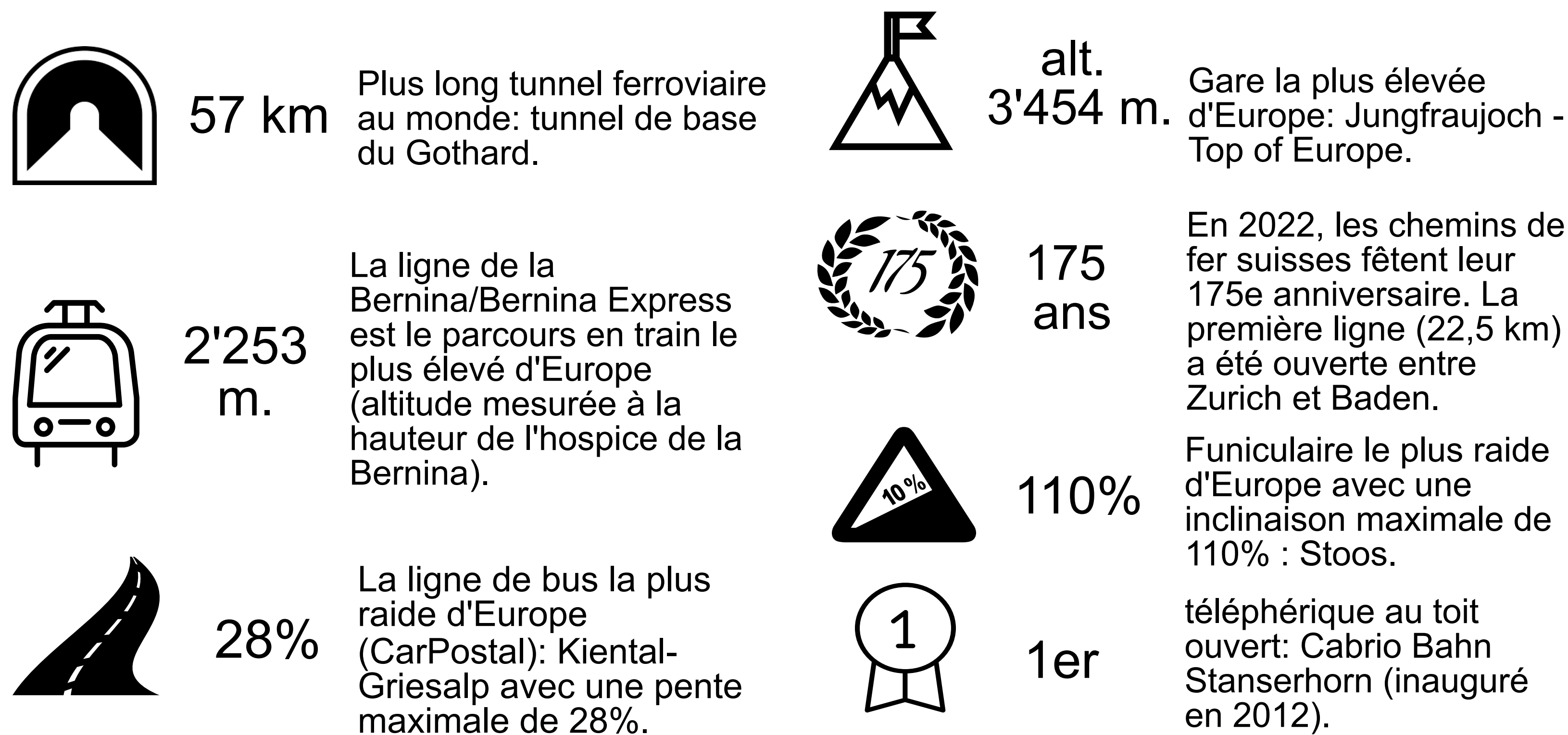


Nombre de kilomètres parcourus en train par habitant (2020)**

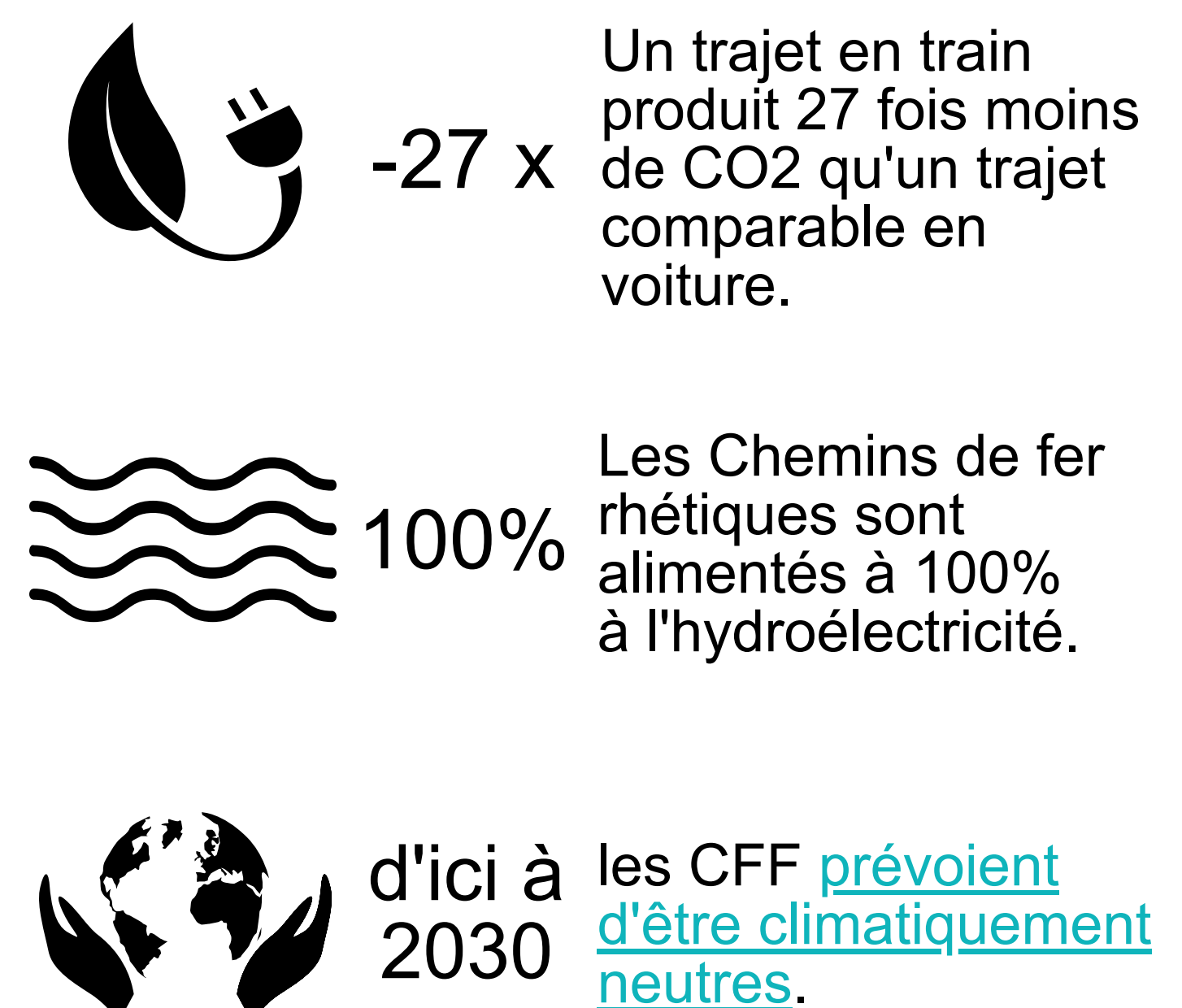


Sources: * Union des transports publics suisses, 2020/22
 ** Litra 2020/21 - Pendant la pandémie également, la Suisse est demeurée championne d'Europe en matière de voyages en train.
 *** Monitoring du Tourisme Suisse, 2017, OFS

Quelques records



A propos de durabilité*



Sources: * Union des transports publics suisses, 2018/22, Litra 2018/19

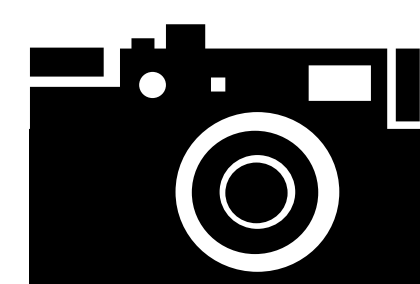
Touristes voyageant le plus souvent par le train en Suisse*

1. Corée du Sud (74,9%)
2. Grande Chine (71,9%)
3. Japon (68,2%)
4. Asie du Sud-Est (66,3%)
5. Inde (63,4%)
6. USA (62,1%)
7. Canada (60,4%)
8. Australie / Nouvelle-Zélande (57,6%)
9. Royaume-Uni (54,3%)
10. Brésil (53,9%)

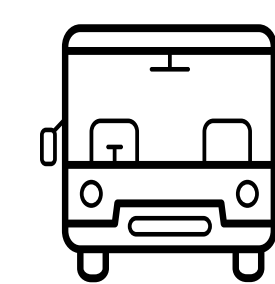
* Selon leur pays d'origine.
Source: Monitoring du Tourisme Suisse 2017.

Train panoramiques premium

- [Bernina Express](#)
- [Glacier Express](#)
- [GoldenPass Panoramic](#)
- [Gotthard Panorama Express](#)
- [Luzern-Interlaken Express](#)



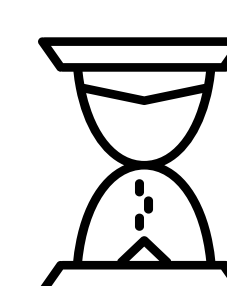
Le saviez-vous ?



Quelque 250 sociétés de transport font partie du Service direct national qui reconnaît les abonnements aux TP. En Suisse, une personne sur deux possède un abonnement des TP.



Le [Grand Train Tour of Switzerland](#), long de 1280 km., permet d'admirer quelques-uns des plus beaux paysages de Suisse en train panoramique.



La phase de conception de l'horaire des Chemins de fer suisses commence 20 ans avant sa mise en œuvre.