



Statistique de l'hébergement 2020

Chute historique des nuitées hôtelières en 2020

Office fédéral de la statistique (OFS)

19 février 2021

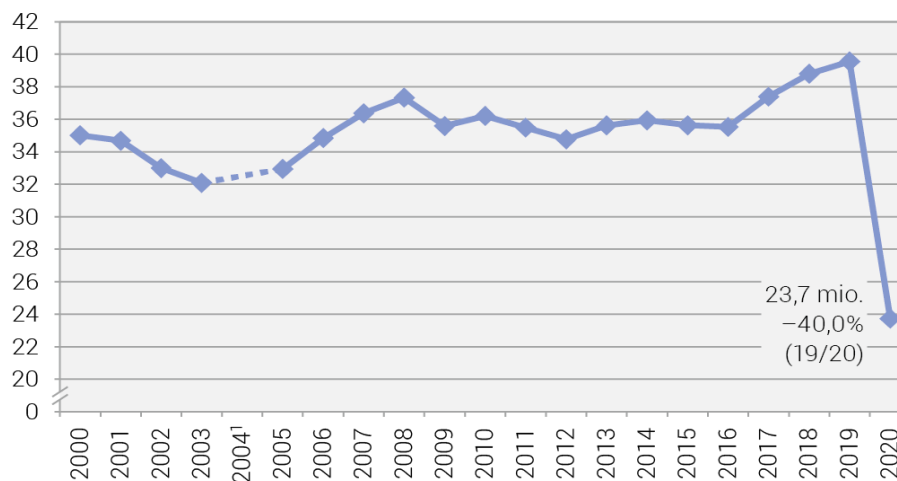


Evolution des nuitées en 2020

Hôtels et établissements de cure: nuitées en millions

G1

En millions



¹ pas de données disponibles pour l'année 2004

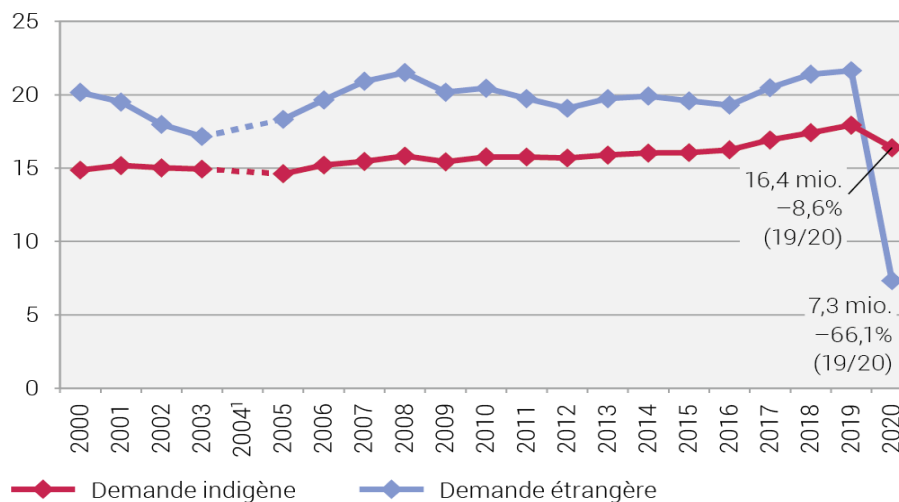


Evolution des nuitées selon la provenance des hôtes

Hôtels et établissements de cure: nuitées en millions

G2

En millions



¹ pas de données disponibles pour l'année 2004

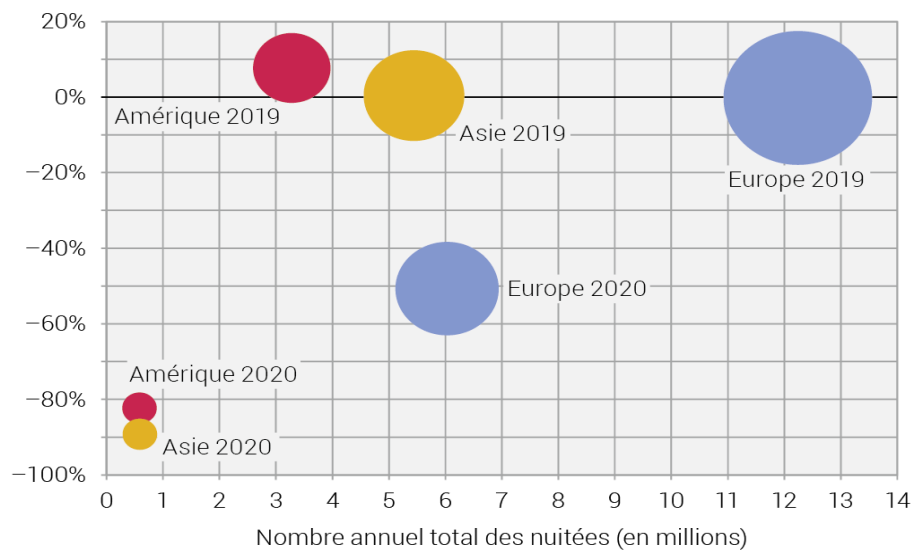


Evolution des nuitées par continent de provenance

Hôtels et établissements de cure: nuitées en millions

G3

Évolution annuelle des nuitées

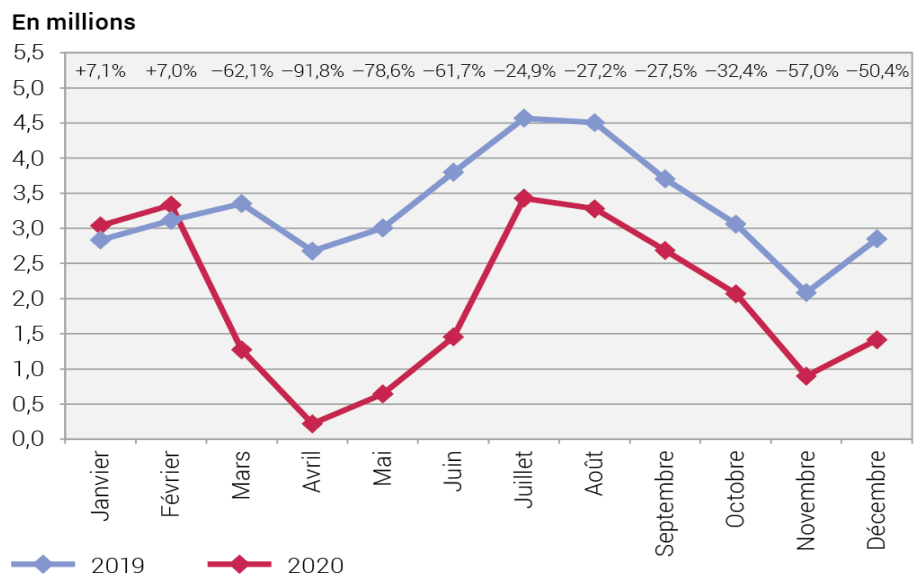




Evolution mensuelle des nuitées

Hôtels et établissements de cure: nuitées en millions

G4



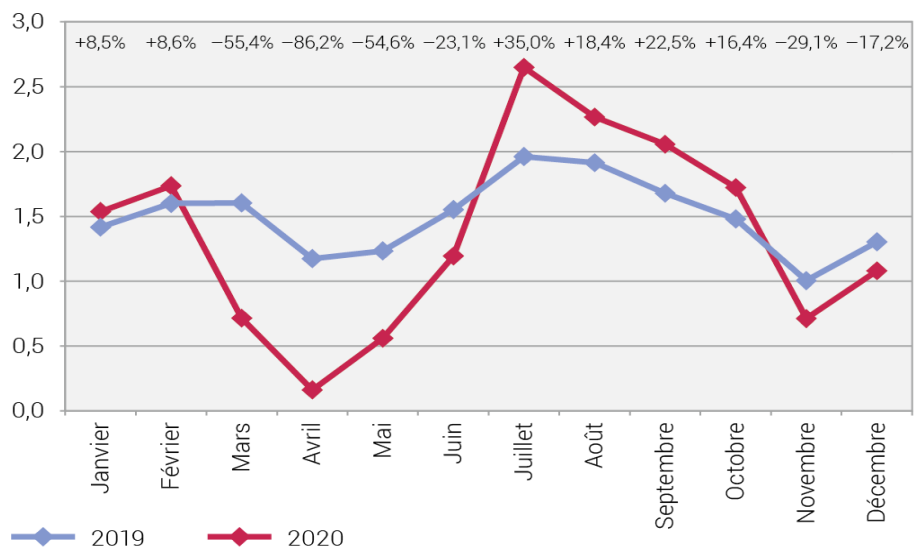


Evolution mensuelle des nuitées indigènes

Hôtels et établissements de cure: nuitées suisses en millions

G5

En millions





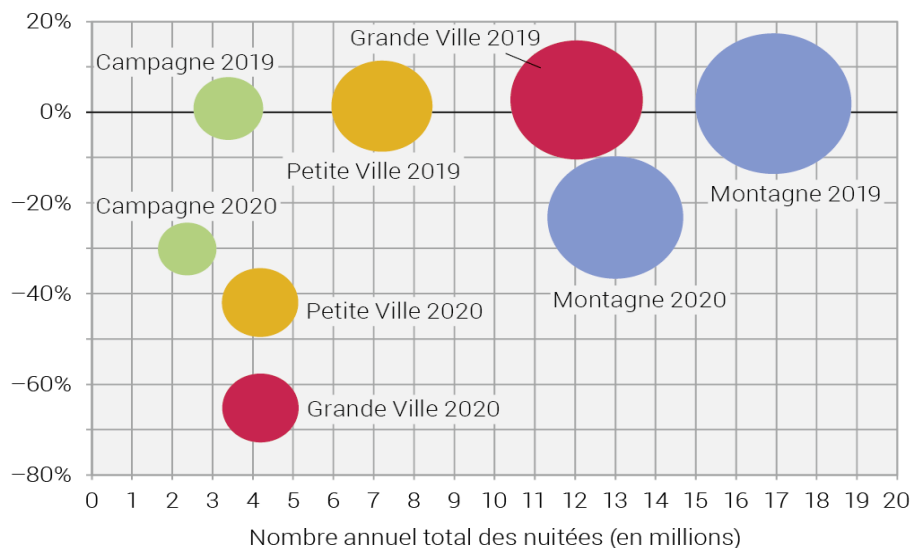
Evolution des nuitées selon les Zones ST*

*Zones géographiques définies par Suisse Tourisme

Hôtels et établissements de cure: nuitées en millions

G6

Évolution annuelle des nuitées

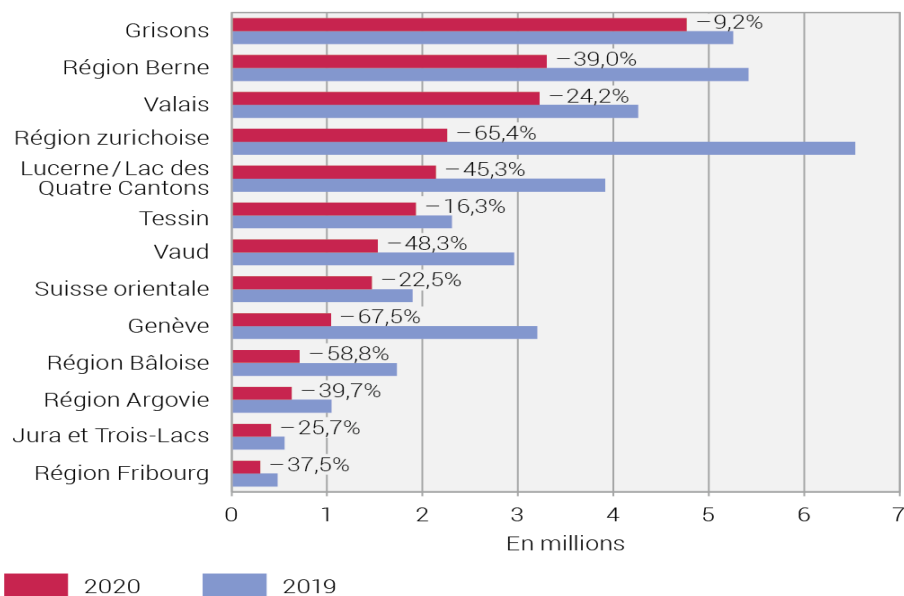




Evolution des nuitées selon les régions touristiques

Hôtels et établissements de cure: nuitées en millions

G7

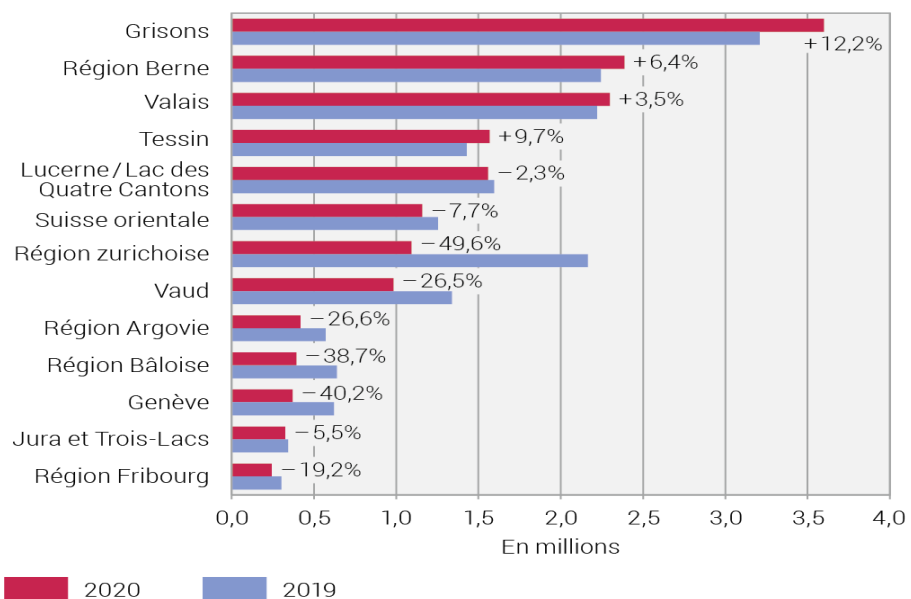




Evolution des nuitées indigènes selon les régions touristiques

Hôtels et établissements de cure: nuitées suisses en millions

G 8

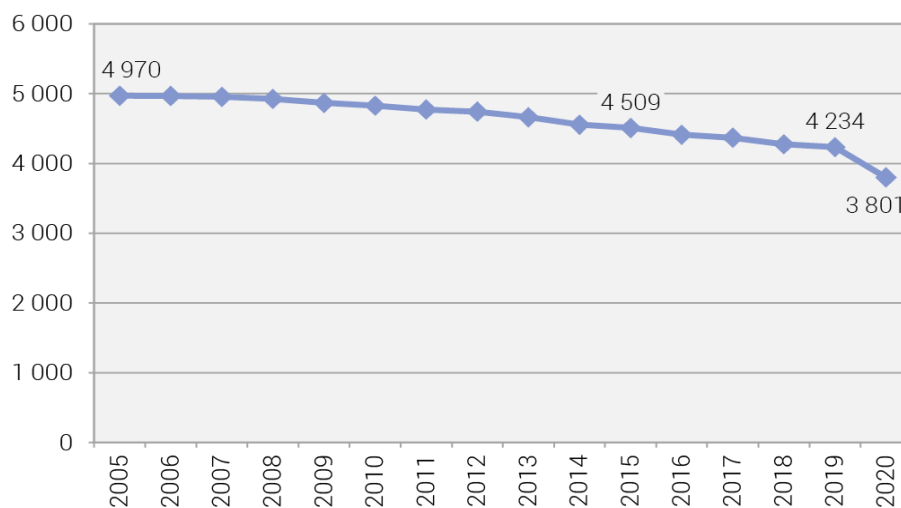




Evolution des établissements hôteliers ouverts

Hôtels et établissements de cure: établissements ouverts¹

G9



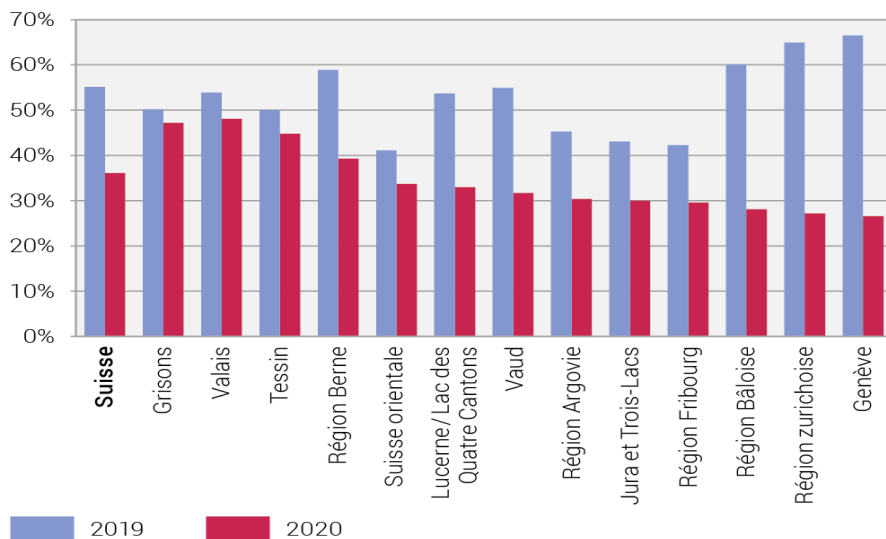
¹ nombre des établissements ouverts au moins un jour pendant le mois sous revue, en moyenne annuelle



Evolution du taux net d'occupation des chambres

Hôtels et établissements de cure: taux net d'occupation des chambres¹

G 10



¹ nombre de nuitées-chambres divisé par la capacité totale nette de chambres de la période considérée exprimé en pourcent



Pour plus d'informations

Site Internet:

www.hotellerie.bfs.admin.ch

Demandes particulières:

Info-Tour@bfs.admin.ch